



# Efektivní řešení ESG

Naše řešení pro oblast ESG vás provede procesy nastavení cílů, sběru potřebných dat, jejich konsolidací, umožní vám jejich další analytické využívání a zajistí vytvoření finálního ESG reportu.

**Sophia  
Solutions**

Pomáháme dělat  
správná rozhodnutí

# Jak na ESG?



## Environment Social Governance

V roce 2015 vznikla pod vedením OSN původní strategická iniciativa, která stanovila kvalitativní globální cíle SDG - Sustainable Development Goals. ESG (Environment Social Governance) na ni navazuje ve formě kvantitativních cílů. Nová směrnice CSRD (Corporate Sustainability Reporting Directive) a z ní vycházející reportingové standardy (ESRS), které vznikly pod vedením pracovní skupiny EFRAG při Evropské komisi, budou v příštích letech postupně závazné pro velkou většinu společností. Cílem této iniciativy by měla být dlouhodobá udržitelnost konkrétních

podnikatelských aktivit z pohledu ochrany přírody a rovných sociálních principů. Výstupem bude mj. druh kombinovaného reportingu (nefinančního a finančního), ve kterém firmy uvádějí environmentální a sociální dopady svého podnikání na společnost, stanovují si v jednotlivých oblastech dílčí cíle a sledují jejich plnění. Konkrétně tento reporting řeší například dopady na životní prostředí (emise, spotřeba zdrojů...), sociální aspekty (pracovní prostředí, diverzita, rovný přístup k zaměstnancům...) a kvalitu řízení vaší organizace (etika, ochrana dat/GDPR, vč. dodavatelských řetězců atp...).



## Řešení pro oblast ESG

Naše řešení pro oblast ESG vás provede procesem sběru dat, kalkulací potřebných dat, vytvořením auditovatelné datové základny pro další analytické zpracování dat, poskytne workflow pro kolaborativní tvorbu výstupního dokumentu, včetně "otagování" podle ESG taxonomie. **Výrazným způsobem usnadňuje proces tvorby ESG zprávy, kterou budou muset již ve výroční zprávě za rok 2025 provádět firmy nad 250 zaměstnanců s obratem přes 40 milionů eur (cca 1,3 miliardy korun).** Zajistí plnění povinností vyplývajících z příslušné CSRD směrnice, podle standardů ESRS. Kromě toho umožňuje i další byznysové využití shromažďovaných dat pro efektivnější řízení společnosti. Data jsou průběžně načítána z příslušných datových zdrojů, předpřipravený **ESG datový model vám bude umožňovat nastavování příslušných cílů, sledovat plnění v čase a modelovat různé scénáře dalšího vývoje.**

S takto koncipovaným řešením jste schopni projít nejen ESG auditem, ale budete výrazně efektivnějším způsobem zpracovávat i ESG zprávy v dalších letech. Současně získáte kvalitní datovou základnu, která Vám nabídne přístup k velmi cenným datům i pro byznysové řízení společnosti (např. data o spotřebě energetických zdrojů).

### Unikátní vlastnosti produktu:

- Předpřipravené řešení pro celý ESG proces
- ESG datový model připravený pro naplnění daty
- Standardizované řešení tvorby ESG zprávy, funkčně využitelné i pro další podobné výkazy (např. výroční zpráva, účetní závěrka atd.)
- Technologicky nezávislé řešení (Microsoft, Oracle, IBM...)



## Časování

- Od roku 2018 (za rok 2017) v určité podobě povinný pro banky a investiční společnosti (podle NFRD)
- Od roku 2025 (za rok 2024) podle CSRD u těch firem, které vykazovaly podle NFRD
- Od roku 2026 (za rok 2025) podle CSRD u těch firem, které splňují alespoň 2 ze 3 podmínek
  - nad 250 zaměstnanců
  - nad 40M€ roční obrat
  - nad 20M€ aktiv
- Od roku 2027 (za rok 2026) pro všechny střední a malé společnosti - upřesnění rozsahu v průběhu roku 2023
- Příprava podle odhadů konzultantských společností 2 roky předem!!!

2023

Příprava

2024

Implementace

2025

Měření

2026

Povinnost



# Efektivní řešení ESG



## Fáze ESG projektu

### ESG Analýza & Strategie

- Seznámení stakeholderů s ESG
- Analýza současného stavu
- GAP analýza
- Materiality assessment workshop
- Nastavení řízení ESG
- Stanovení cílů
- Návrh akčních kroků

### ESG Data & Intelligence

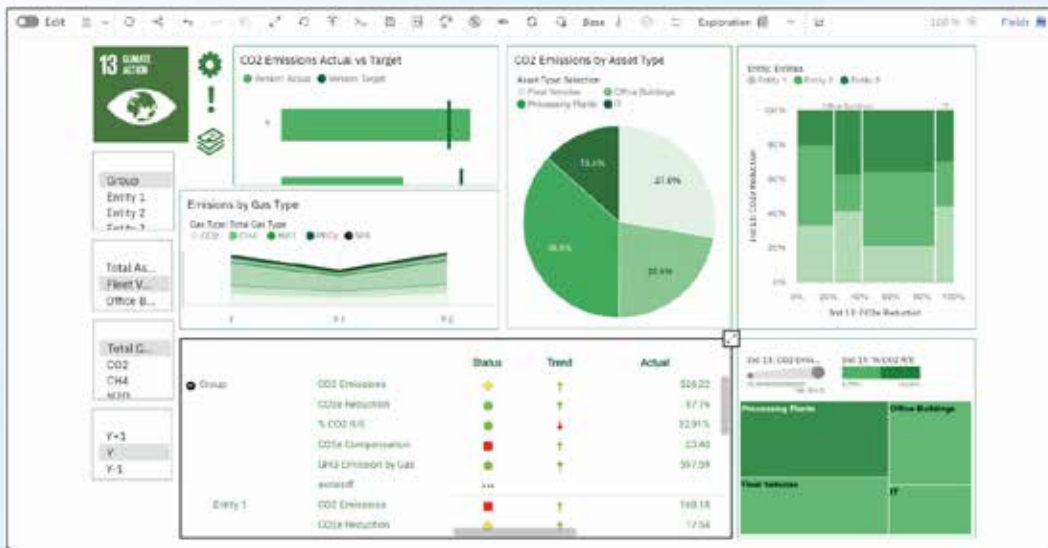
- Sběr dat
- Naplnění datového modelu daty
- Customizace dashboardů
- Tvorba doplňujících výstupů
- Školení
- Další rozvoj a podpora

### ESG Report

- Nastavení struktury reportu
- Definování obsahu reportu
- Definice schvalovacího workflow
- XBRL taggování
- Validace
- Publikace & odeslání reportu



## ESG Intelligence & ESG Report



The screenshot shows a detailed table with columns for Entity Name, ID Type, Status, Value Change Date, Location, Size, Head, and various other metrics. The table lists numerous entities and their associated data points, including dates and numerical values.

# SOPHIA SOLUTIONS

Jsme česká firma založená v roce 2002 a od samého začátku máme jasnou vizi. Pomáháme našim zákazníkům dělat správná rozhodnutí pro rozvoj jejich firem. Ať už prostřednictvím řešení na podporu řízení, využívání a zhodnocování podnikových dat, reportingu a datových analýz, nebo řízení výkonnosti a efektivity společnosti či oblasti lidských zdrojů. Zakládáme si na stabilním, dlouhodobém a spolehlivém partnerství. Garantujeme profesionalitu a špičkovou kvalitu odvedené práce.

## NA ČEM STAVÍME

Kombinujeme moderní technologie, perfektní znalost metodik a dlouholeté zkušenosti v oblasti informační podpory řízení společnosti. Pro efektivní rozvoj vašeho byznysu tak nabízíme nejen softwarové nástroje, ale i konzultace a doporučení k obsahu, který je v nástrojích realizován.

## KONTAKT

[www.sophias.cz](http://www.sophias.cz)

Telefon: +420 226 517 800

E-mail: [info@sophias.cz](mailto:info@sophias.cz)

Sledujte nás na LinkedIn

