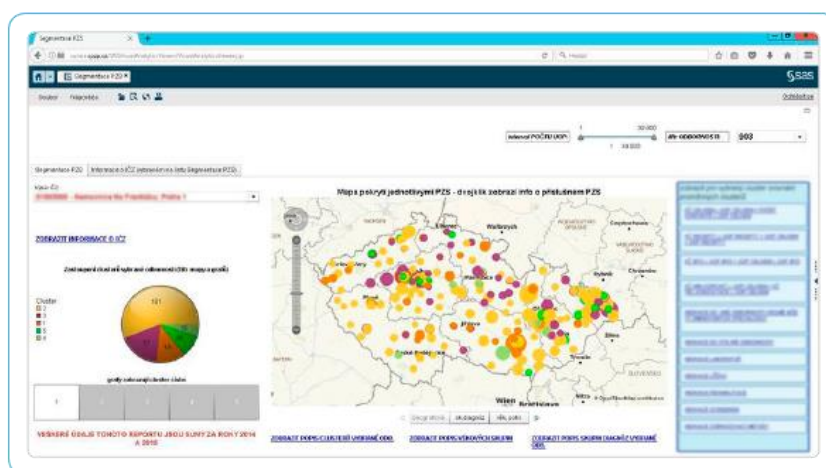


Pokročilá a prediktivní analytika

Pokročilá a prediktivní analytika jde za rámec tradičních postupů BI a klade si za cíl nalézt informace, které nejsou ve zdrojových datech obsaženy v explicitní formě.

Typické úlohy pokročilé analýzy

- predikce prodeje zákazníkům na základě demografických údajů a údajů o předchozích nákupech
- identifikace podvodného chování (Fraud Detection)
- podpora činností interního auditu
- predikce odchodů zaměstnanců na základě informací, které zahrnují demografické údaje, údaje o průběhu pracovního vztahu a další informace, kterými zaměstnavatel disponuje
- predikce poruch ve výrobě na základě historických údajů a senzorických dat
- predikce zmetkovosti ve výrobě
- analýza dat e-shopů
- segmentace zákazníků
- analytické a statistické vytěžení dat
- a mnoho dalšího

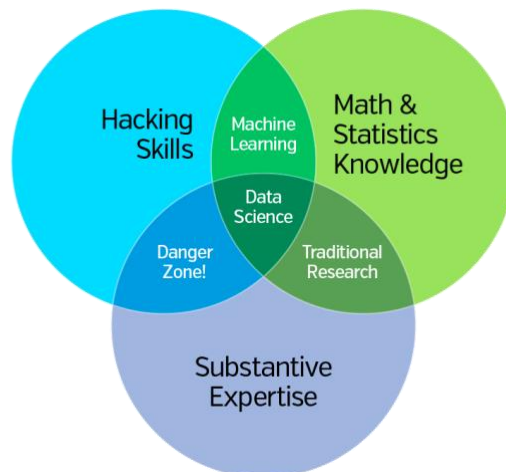


Těžištěm analytického úsilí je nalezení modelu, který z dat, která k dispozici jsou, dopočítá požadovanou informaci.

Pokročilá a prediktivní analytika se opírá o techniky data miningu a strojového učení a umělé inteligence. Pro celý obor, který se zabývá využitím pokročilých analýz dat za

použití principů matematiky a statistiky spolu s moderními výpočetními metodami pro účely řešení byznysových úloh, se v posledních letech vžil název Data Science. Pro úspěch projektů tohoto typu je klíčová správná definice řešené úlohy s jasnou vazbou na business case. Vazba na business case je pilířem projektu a je rozhodující pro výběr analytických postupů, jejich vyhodnocení a aplikaci výsledků. S tím souvisí i široká škála znalostí, které jsou v takovýchto pokročilých analytických projektech uplatňovány:

- technologické znalosti
- znalost relevantních matematických a statistických metod
- znalost oboru, kterého se analýza týká.



U rozsáhlejších projektů je pak potřebná spolupráce několika členů týmu, aby byly k dispozici relevantní znalosti a zkušenosti.

Klíčovou fází každého analytického projektu je příprava dat. Tato fáze je zpravidla i časově náročnější než samotný vývoj modelu. Zde naše společnost navazuje na dlouholeté zkušenosti v oblasti datové integrace.

Sophia Solutions byla mezi prvními dodavateli na našem trhu, kteří se soustředili na vývoj dovedností v oblasti pokročilé a prediktivní analytiky a na realizaci prvních úspěšných projektů. V současné době disponujeme týmem odborníků s praktickými zkušenostmi z projektů z několika oborů a se znalostmi hlavních technologických platforem, včetně SAS a IBM SPSS a R.

Věříme, že i ve vaší společnosti dokážeme společně nalézt praktické řešení, které vám umožní maximálně využít vaše data k dosažení vašich byznysových cílů.